

# Festival Sitges 2025 Internacional de Patchwork

## Información general

El Festival Internacional de Patchwork llega a una nueva edición convertido en uno de los eventos de referencia en el mundo del patchwork.

Siendo el acontecimiento más importante en el panorama nacional, es un evento conocido a nivel internacional que goza de una gran popularidad.

La gran feria de patchwork, la feria profesional, cursos monográficos y el espacio creativo para los talleres express completan el gran cartel de actividades.

**El plano con la ubicación de los espacios está disponible en la web [patchworkespana.es](http://patchworkespana.es)**

### Horario exposiciones:

Jueves, viernes y sábado, de 10,00h a 19,00h  
Domingo de 10,00h a 14,00h

### Horario feria:

Jueves, viernes y sábado, de 11,00h a 19,00h  
Domingo de 11,00h a 14,00

**Entrada a la feria comercial es gratuita**

**Precio entrada para exposiciones (válida todos los días):**

**Público general: 13€**

**Venta socios/as: 10€**

**Venta anticipada: 10€**  
(reserva en [aepatchwork@gmail.com](mailto:aepatchwork@gmail.com). Mínimo 10 entradas).

Fecha límite reserva: 10 de marzo.

Recogida en la taquilla del edificio Miramar.

### Puntos de Venta:

Taquilla Edificio Miramar

Stand AEP en la feria comercial

### Entrega de premios

Tendrá lugar en el Hotel Calipolis el sábado 22 de marzo a las 13,30h.

Interesadas/os pueden contactar con secretaria AEP:

[aepatchwork@gmail.com](mailto:aepatchwork@gmail.com)

### Visita guiada a la exposición AEP

Isabel Muñoz acompañará a las inscritas en un recorrido por la exposición Movimiento comentando las particularidades y curiosidades de los quilts expuestos.

Jueves, viernes y sábado a las 16h.

### Reunión AEP: Punto de encuentro

Reunión de todas las personas que forman parte de AEP: Punto de encuentro.

Se llevará a cabo un intercambio de telas entre todas las asistentes.

Viernes 21 a las 18h en el edificio Miramar.

### Feria comercial

La feria comercial se sitúa en el Paseo de la Ribera en tres carpas con una superficie total de 2.000m2 y con más de 100 expositores.

**Entrada a la feria gratuita y el aforo se regula según la normativa vigente.**

**El listado de expositores se publicará en la web [patchworkespana.es](http://patchworkespana.es)**

### Sector profesional

Estarán presentes las principales empresas del sector. (Listado publicado en la web)

**Se debe contactar con cada una de ellas para concertar cita directamente.**

### Espacio creativo

Una vez más volvemos a organizar los talleres express. De jueves a sábado ubicados cerca de la feria comercial. Se publicará toda la información en nuestras redes sociales.



# Festival Internacional de Patchwork

Sitges 2025 20 al 23 de marzo



# Festival *Sigra 2025* Internacional de Patchwork

## Exposiciones

Patrocinados por:



Gütermann



## Joongkyeong Lee



**Ubicación:** Planta baja  
Edificio Miramar



Artista textil de Corea del Sur con más de 20 años de experiencia como profesora enseñando técnicas tradicionales y contemporáneas de patchwork. Se ha especializado en quilts artísticos, utilizando tela, fieltro de lana y organza para crear obras únicas.

En su obra explora el tema de "los árboles y las casas" a través de diseños modernos y simplificados con un aire de cuento de hadas. Además, busca y desarrolla nuevas técnicas para integrarlas creativamente en el arte textil, con el propósito de que su trabajo sea atractivo y ofrezca una inspiración novedosa a los espectadores.

Recientemente ha desarrollado una nueva técnica que consiste en superponer tela de organza en varias capas para crear textura. Debido a la naturaleza de la organza, el lado opuesto se vuelve visible, y ambos lados de la tela acaban siendo reversibles.

## Korea Contemporary Group



**Ubicación:** Planta baja  
Edificio Miramar

Conoceremos a este grupo de artistas especializados en quilts artísticos basados en técnicas de costura y acolchado a máquina. Instruidos en programas de formación sistemáticamente planificados que les ha permitido estudiar artes textiles, quilting tradicional y artístico, paralelamente a sus carreras como artistas profesionales.

Organizan exposiciones anuales a nivel nacional e internacional logrando un gran reconocimiento al ganar múltiples premios. Se dedican a fomentar el patchwork entre las futuras generaciones.

Usando máquinas de coser y máquinas de acolchado de brazo largo como sus herramientas principales y, en ocasiones, incorporando bordado a sus creaciones.

# Festival *Sigra 2025* Internacional de Patchwork

## Exposiciones

## Tara Fauughnam



**Ubicación:** Sala Stampili



Esta artista, profesora y diseñadora siempre está en constante aprendizaje ampliando su técnica y habilidades. Le apasiona jugar con el color.

Empezó en el mundo del patchwork en 2001 usando como guía el libro 101 Patchwork Patterns de Ruby Short McKim. Y al poco tiempo, esta pasión la llevó a estudiar diseño.

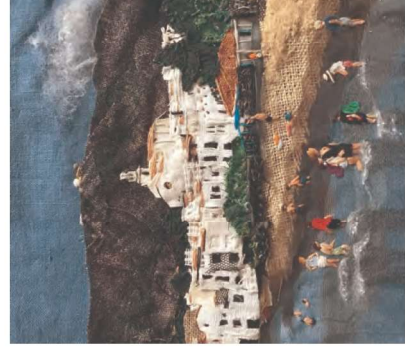
Sus fuentes de inspiración son: la geometría simple y audaz de los quilts antiguos, los hermosos colores que brillan, y la libertad y espontaneidad que encontramos en la improvisación y las obras poco convencionales.

Su obra está basada en la geometría, la interacción compleja de los colores y en encontrar el límite, que en algún lugar existe, entre armonía y discordia.

## Sandrine Torredemer



**Ubicación:** Sala Vidal



Desde muy joven, gracias a su abuela se ha dedicado al bordado, su gran pasión. Su trabajo es sensible y personal. Ha heredado de su familia retales de ropa, incluso remendados, que utiliza junto a viejos hilos de bordar para sus trabajos. Reciclaje poético, símbolo de resistencia ante el consumo desmedido actual.

Su arte también se caracteriza por su compromiso con una cierta lentitud creativa, en contraposición a la rapidez predominante hoy en día.

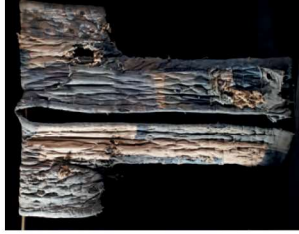
Sus bordados evocan momentos suspendidos, como aquellos captados en las "grandes vacaciones", donde todo parece más ligero y suave.

En su obra hace especial hincapié en detalles arquitectónicos seguramente debido a su formación como urbanista.



# Festival Sitges 2025 Internacional de Patchwork

## Boros del Museo Amuse por cortesía de Kiyoshi Tatummi



**Ubicación:** Mercat Vell

Durante el periodo Edo (1600-1868), la seda estaba reservada solo para unas pocas familias de clase Samurai y los plebeyos tenían prohibido utilizar algodón a pesar del duro clima (Aomori City tiene el índice más alto de nevadas de todo Japón). A pesar de esto, toda la ropa, desde pañales hasta los futones y ropa de cama, se cosía con puntadas tipo Sashiko con el áspero y rasposo tejido de cáñamo, y si una capa no abrigaba suficiente ponían varias cosiéndolas para reforzarlas, parcheando agujeros y rellenando con pelusa de cáñamo entre dos capas para que abrigase más. El Boro servía para la supervivencia.

## Kogin & Hishizashi Taeko Murakami



**Ubicación:** Mercat Vell

El Kogin y el Hishizashi son dos formas tradicionales de bordado dentro de la técnica japonesa conocida como Sashiko, originaria de la región norte de Japón, (Prefectura de Aomori). Estas técnicas, aunque simples en su concepto, tienen una profunda conexión con la historia y las necesidades cotidianas de las personas en esas regiones, especialmente en tiempos con duras condiciones de vida.



## Quilts en rève por cortesía de Dominique Husson



**Ubicación:** Mercat Vell

Un grupo de 20 amigas entusiastas y motivadas que, después de más de 20 años, siguen unidas.

Piezas inspiradas en los quilts tradicionales del s.XIX y principios de s.XX. Trabajos realizados totalmente a mano, buscando el equilibrio perfecto en la elección de las telas y los colores para preservar la elegancia del quilt original respetando su historia y encanto.

Piezas únicas realizadas desde el corazón, la pasión y la personalidad de cada una de las autoras.

# Festival Sitges 2025 Internacional de Patchwork

## Yoko Okamoto y alumnas



**Ubicación:** L'Escorador

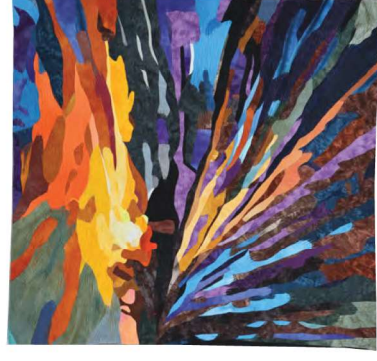
Yoko Okamoto es una reconocida artista de patchwork, profesora y miembro de la junta de Japan Handicraft Asociación de instructores. Conocida también por sus diseños de telas para la marca Yuwa.

Presenta en Sitges una muestra de trabajos realizados por algunas de sus alumnas con una sensibilidad única.



## Immaculada Gembaldón

**Ubicación:** Fundació Ave Maria



Veterinaria madrileña ya jubilada que, en 2010, hizo sus primeros pinitos en el patchwork tradicional de la mano de su profesora y amiga Juana Castañeda. Pronto descubrió el trabajo pictórico que le permitió unir la costura con su gran pasión por el arte y la pintura que ha practicado desde su infancia.

A lo largo de todos estos años ha participado en exposiciones colectivas e individuales tanto en España como en el extranjero. Animada por su maestra y compañeras ha participado en diversos concursos donde ha sido honrada con diversos premios. Esperando con muchísima ilusión exponer sus obras en Sitges 2025 continúa trabajando incansablemente en esta afición que ha acabado por ser una auténtica pasión.



# Festival *Sigres 2025* Internacional de Patchwork

## EXPOSICIÓN AIEP MOVIMIENTO



### Ubicación: Primera planta Edificio Miramar

En esta nueva edición del Festival Internacional de Patchwork, el tema de la exposición-concurso de la AEP es "Movimiento".

Podremos admirar las obras de nuestros socios y socias que han trabajado para presentar sus quilts y poder optar a alguno de los fabulosos premios ofrecidos por las empresas colaboradoras, y aparecer en el catálogo editado por la AEP.

### CONCURSO JÓVENES TALENTOS

Convocamos de nuevo la exposición-concurso para los más jóvenes. Quilts con cualquier técnica realizados por jóvenes quilters que, en algunos casos, pueden recibir un poco de ayuda (habrá que especificarlo en el formulario de inscripción). Todos los participantes recibirán un obsequio.

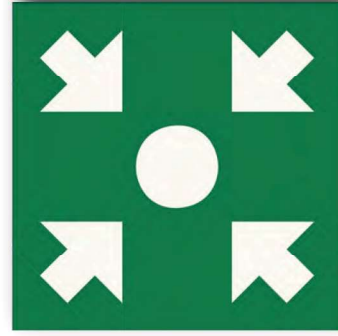


## Exposición AIEP Punto de encuentros Nuestros quilts cuentan historias

### Ubicación: Primera planta Edificio Miramar

Presentamos las obras realizadas por las socias de la AEP de nuestro grupo de Facebook AEP: Punto de encuentro.

Tras el éxito y buena acogida de las anteriores ediciones, se ha convocado una vez más desde Punto de encuentro a realizar un mini quilt con la temática "Nuestros quilts cuentan historias" y con el verde como color predominante. La finalidad es crear una exposición itinerante que viaje dando a conocer el patchwork y nuestra Asociación.



# Festival *Sigres 2025* Internacional de Patchwork

## Cursos monográficos

Los cursos se realizan durante la celebración del Festival Internacional de Patchwork.

La reserva de plazas quedará únicamente confirmada en el momento del pago y por riguroso orden de inscripción.

**Plazas limitadas en todos los cursos. Tienen prioridad las socias y los socios de la AEP.**

Si alguna cancelación se efectúa después del 1 de marzo no se retornará el importe de la misma.

Los cursos impartidos por profesoras extranjeras cuentan con traducción simultánea. Es imprescindible cumplimentar debidamente el formulario de actividades para la reserva de los cursos.

Ubicación de las clases: consultar Secretaría

La AEP se reserva el derecho de cancelar el curso si el número de inscripciones es inferior a 6 alumnos.

### Horarios orientativos

**Horario orientativo cursos 1 día:**

de 10,00h a 13,00h y de 14,00h a 17,00h

**Horario orientativo curso 1/2 día mañana:**

de 10,00h a 13,00h

**Horario orientativo curso 1/2 día tarde:**

de 14,30h a 17,30h

**Horario orientativo curso intensivo:**

de 10,00h a 12,00h

### Inscripción a los cursos:

**Las reservas se realizarán a partir del 15 de enero**

Todas las personas que soliciten la inscripción a los cursos deben hacerlo por correo electrónico a:

**clases.aep@gmail.com - Tel. 649 088 484**

Información: Secretaría de la AEP

938 961 483 - [www.patchworkespana.es](http://www.patchworkespana.es)

## Las listas de materiales se facilitan una vez confirmada la inscripción

## Jongkyeong Lee

### Patchwork con organza

#### Viernes 21 - 2100 (curso medio día, turno de mañana y tarde)

**Precio curso socias/os: 50€ - Precio público: 70€**

Aprenderemos a trabajar la tela de organza utilizando una técnica de fusión, en lugar de métodos tradicionales de costura a mano o a máquina, con varias capas de organza. Esta técnica utiliza un margen de costura excepcionalmente mínimo, de menos de 1 mm y, debido a la naturaleza translúcida de la organza, el reverso queda visible. Además, ambos lados, el frontal y el trasero, resultan completamente reversibles.

**Kit para la clase: 45€**

**Contiene:**

- 24 piezas de tela de organza de 25 cm x 55 cm
- Soldador
- Soporte para soldador
- Plato de vidrio
- Regla de metal
- Plato de estano





## Tara Faughnan Double wedding ring

**Sábado 22 - 2200 (curso 1 día)**

**Precio curso socias/os: 100€ - Precio público: 140€**

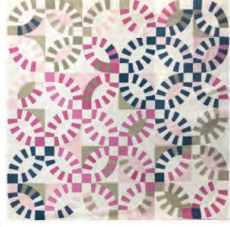
Juega con el color y el valor con este diseño clásico de la mano de una artista que maneja el color con gran maestría. En esta clase te enseñará cómo hacer los patrones, a coser con un nuevo método muy interesante, coser las curvas con precisión y explorar las interacciones de color y valor al ir construyendo nuestro quilt.

Para asistir a este curso es necesario preparar con antelación nuestro proyecto para así poder aprovechar mejor la clase.

Este quilt puede ser colorido y de retales variados, o puedes decidir usar solo 2-3 colores como en el ejemplo.

Para cualquiera de las versiones, escoge colores que varíen en "valor" de claro a oscuro para crear más interés y chispa. Los colores neutros pueden proporcionar un lugar de descanso para la vista y apagar un poco una sección muy chillona.

Tened variedad de opciones a mano, pero se hablará de las interacciones entre colores en la clase.



Muestra variación con solo 3 colores

## Sandrine Torredemer Bordado creativo y positivo

**Jueves 20 - 2000 (curso medio día, turno de mañana y tarde)**

**Precio curso socias/os: 65€ - Precio público: 85€ (el precio incluye el material que dará la profesora)**

En este curso no es necesario tener conocimientos avanzados de bordado.

Aprenderemos cómo realizar un magnífico trabajo de bordado a partir de una fotografía.

Todo el material, las telas, fibras e hilos estarán incluidos para poder realizar una obra a partir de la foto que propone la profesora, para poder coniar con los materiales esenciales y telas recogidas y recicladas.

Al final del taller cada una marcha con su obra acabada, lista para ser enmarcada.



## Cursos intensivos Taeko Murakami

**Sábado 22 - Mañana Precio curso socias/os: 20€ - Precio público: 35€**

### Modern Boro

Ropa, sábanas, telas e incluso un trozo de hilo eran motivo de peleas ya que eran tan preciados que hasta se jugaban la vida...

Estos retales tan preciosos se "parcheaban" entre sí y se utilizaba el Sashiko para mantenerlos unidos y reforzarlos. Esto es el BORO.

En patchwork suelen sobrar muchos retales. Aprovechando la forma y escuchando su voz, los conectamos y creamos una pieza de tela más grande.



**Sábado 22 - Tarde Precio curso socias/os: 20€ - Precio público: 35€**

### HISHIZASHI o tipo de bordado de Sashiko contando hilos

El motivo del ciruelo, el que más variaciones tiene, se borda en las toallas de cocina japonesas, usando Hishizashi (bordado de rombo). Añadir sashiko a tus paños de cocina pone un toque de color en la vida.

**Kit para la clase 10€:**

**Contiene:**

- Patrón
- Tela blanca tipo toalla para cocina japonesa 35 cm x 35 cm
- Hilo y aguja



**Sábado 22 - Tarde Precio curso socias/os: 20€ - Precio público: 35€**

### KOGIN

Este tipo de bordado de Sashiko, que parece tejido, proviene de la Prefectura Aomori en Japón. Se coserá una muestra con el motivo del Búho. Se dice en Japón que los búhos traen la felicidad. Posavazos, bolsillos de ropa o bolsas, pueden ser algunos de los usos de esta muestra.

**Kit para la clase 10€:**

**Contiene:**

- Patrón
- Tela especial para Kogin de 10 x 10 cm
- Hilo y aguja para Kogin





## Montse Forcadell Color y diseño de quilts vanguardistas



**Viernes 21 - 2101 (curso 1 día)**

**Precio curso socios/os: 100€ - Precio público: 140€**

Es un curso de color y diseño.

**Diseño :**

1. Nos aporta luz y volumen
2. El segundo Luz y color
3. El tercero Técnica (dejaremos el color para terminarlo en casa)

**TUBO:** El último ejercicio se refiere al montaje de bloques.

**Kit para la clase: 5€**

**Contiene:**

- Patrones del tubo de 50x50c

## Jacqueline Bahí Diseña tu acolchado

**Sábado 22 - 2201 (curso 1 día)**

**Precio curso socios/os: 100€ - Precio público: 140€**

Diseña tu acolchado de tela entera o Wholecloth partiendo desde cero.

Aprenderás a elegir el diseño general para ir añadiendo detalles hasta conseguir lo que te gusta, cómo conseguir ideas, cómo dar rienda suelta a tu creatividad y alguna cosa más.

**Kit para la clase: 35€**

**Contiene:** Plantillas, dibujos y diferentes tipos de papeles



## Rosario Casanovas Presentación Electric Quilt 8

**Domingo 24 - 2400 (demostración 2h)**

**Gratis para socios/os - Precio público: 10€**

Si eres amante del quilting o estás buscando adentrarte en este hermoso mundo, no puedes perderte esta demostración exclusiva de Electric Quilt 8, el programa más completo y versátil para diseñar quilts de una manera sencilla y profesional.

Todo lo que necesitas para crear tus propios diseños: bloques tradicionales y los más innovadores, además de una amplia variedad de telas para que puedas experimentar con combinaciones infinitas. ¡Tú eres el diseñador!

Aprende todo sobre sus funciones, trucos y consejos que te ayudarán a llevar tus diseños al siguiente nivel.



**Premios exposición-concurso AEP**

**1er PREMIO AEP BEST OF SHOW 1.000€**



**PRIMERS PREMIOS**

**Material de patchwork valorado en 500€**

**BERNINA**  
made to create

**SINGER**

**J.PUJOL**  
**NECCHI**



**Gütermann**



**grupofb**

**ACCÉSITS**

**Material de patchwork valorado en 250€**

**DRAC**

**Netter**



**castellort**

**ROSARIO CASANOVAS**  
CULTURA Y ENTRETENIMIENTO

**Myhoma**  
Arte textil

**EVA GUSTEMS**  
patchwork

**PATROCINADORES OFICIALES**

**BERNINA**  
made to create

**Gütermann**

**SINGER**

**J.PUJOL**

**LABORES**  
del hogar

**NECCHI**

**Organizado por:**



**Con la colaboración de:**



**ASOCIACIÓN ESPAÑOLA DE PATCHWORK**

**patchworkespana.es - aeapatchwork@gmail.com**

**T/ 93 896 14 83**